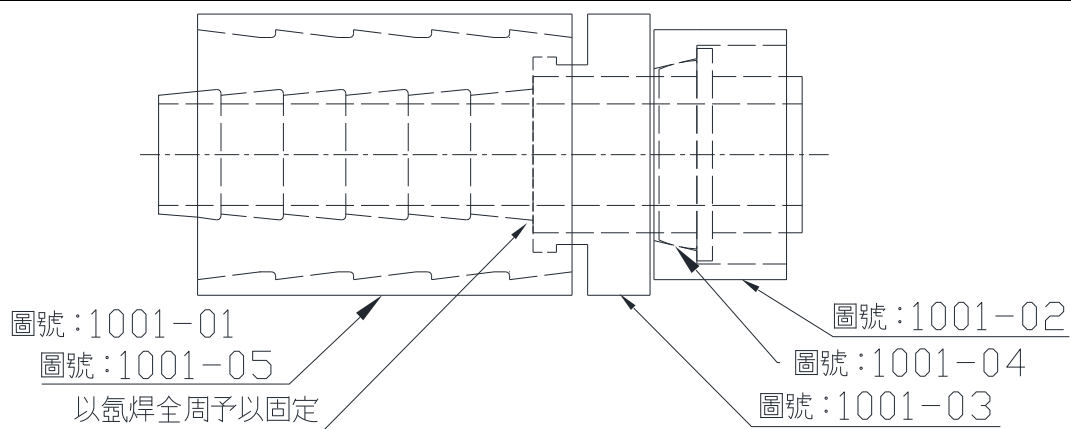


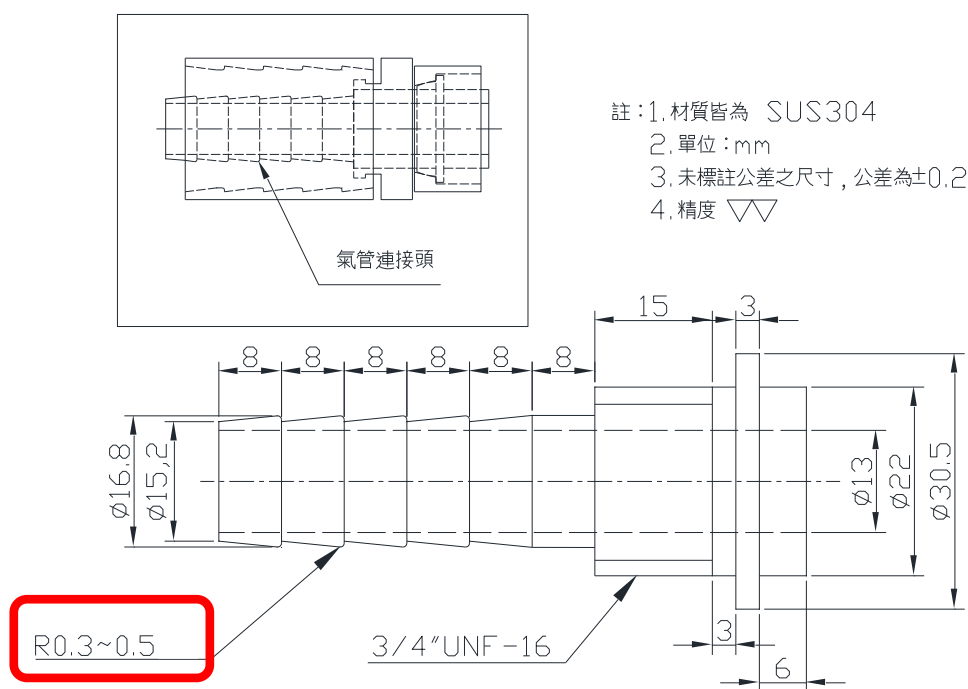
物料規格說明

項次:1

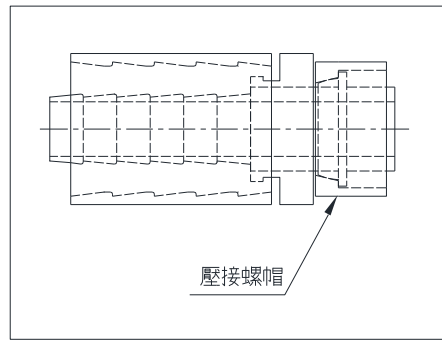
料 號	51. BC. 0020. L0	原廠編號	
英文品名	HOSE TO TRIP COCK		
中文品名	絆腳閥空氣軟管(321 型轉向架至絆腳閥)		
詳細規格	<p>一、軟管：</p> <p>(一)規格：</p> <p>廠牌：EATON AEROQUIP；型號：FC300-12 或</p> <p>廠牌：GATES；型號：12C5CXREEL 或</p> <p>廠牌：PARKER；型號：225-12。</p> <p>(二)長度(兩端接頭固定螺帽距離，如下示意圖之 L)：630mm±5mm。</p>  <p>二、兩端接頭規格說明如下：</p> <p>(一)絆腳閥端：由 5 個元件組成，各元件尺寸及材質如圖 1001-01~05，組合後(如圖 1001)壓接於軟管之一端。</p> <p>(二)轉向架端：由 5 個元件組成，各元件尺寸及材質如圖 1002-01~05，組合後(如圖 1002)壓接於軟管之一端。</p> <p>三、軟管外層須套不銹鋼保護彈簧：材質為 SUS304，線徑 1mm、間隔 7mm±1mm，前後端加密。</p> <p>四、軟管實品如圖 1。</p>  <p>圖 1、軟管實品圖</p>		



圖號 1001、接頭組立圖

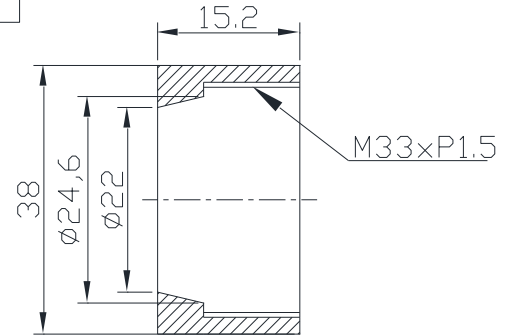
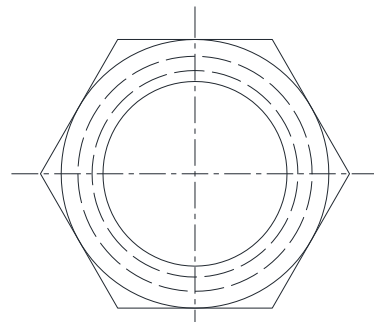


圖號 1001-01、氣管連接頭

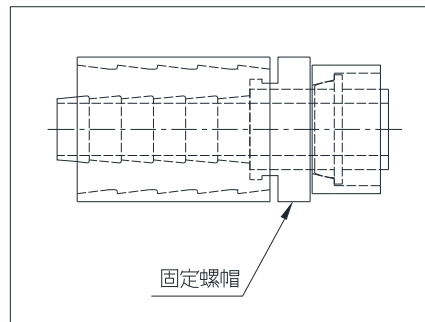


壓接螺帽

- 註：1. 材質皆為 SUS304
2. 單位：mm
3. 未標註公差之尺寸，公差為±0.2
4. 精度 $\nabla\nabla$

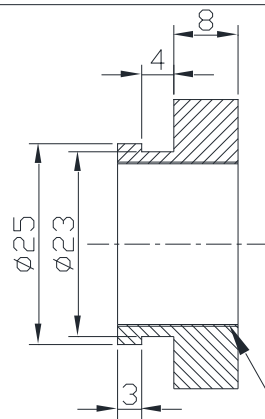


圖號 1001-02、壓接螺帽

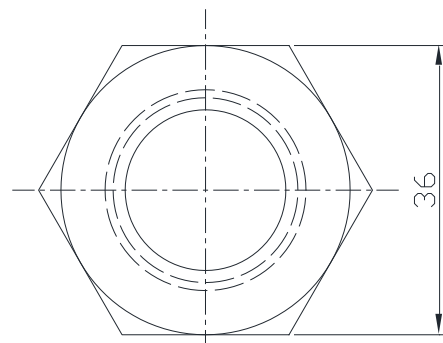


固定螺帽

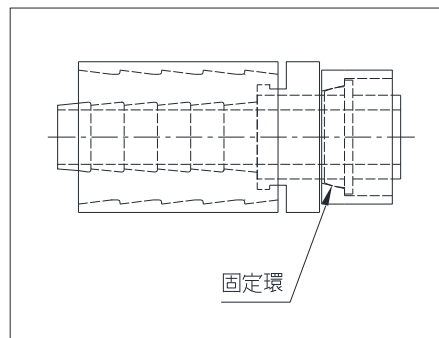
- 註：1. 材質皆為 SUS304
2. 單位：mm
3. 未標註公差之尺寸，公差為±0.2
4. 精度 $\nabla\nabla$



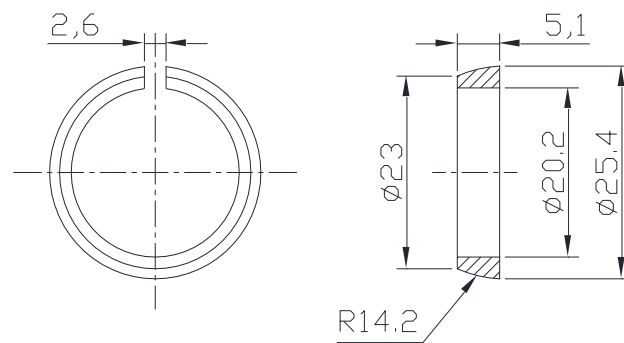
3/4"UNF-16



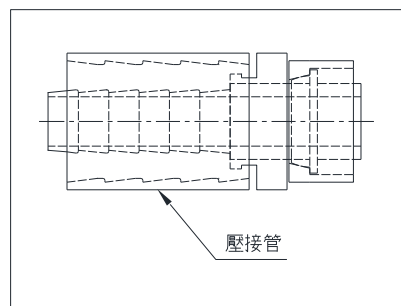
圖號 1001-03、固定螺帽



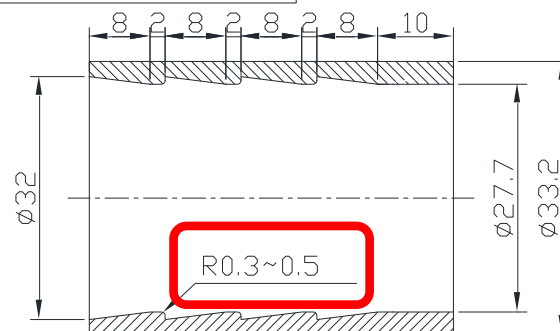
- 註：1. 材質皆為SUS304
 2. 單位：mm
 3. 未標註公差之尺寸，公差為±0.2
 4. 精度 $\nabla\nabla$



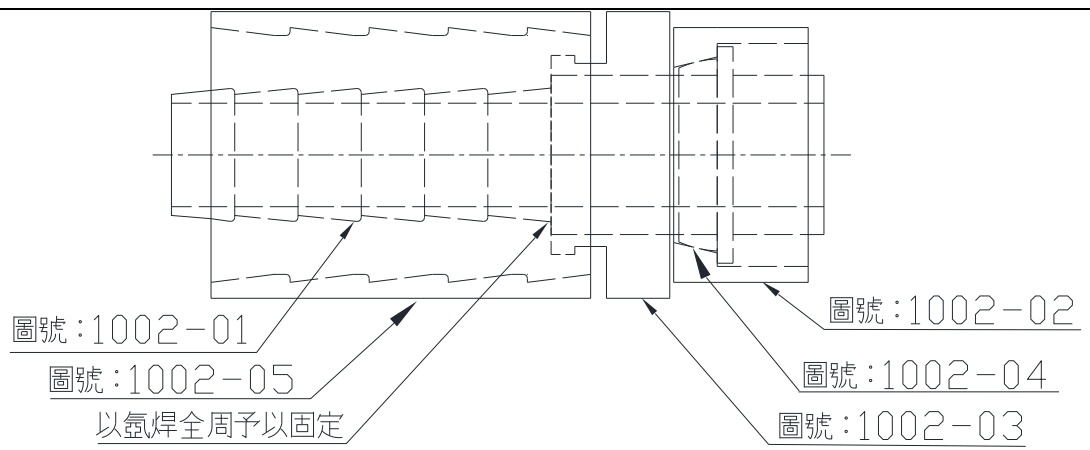
圖號 1001-04、固定環



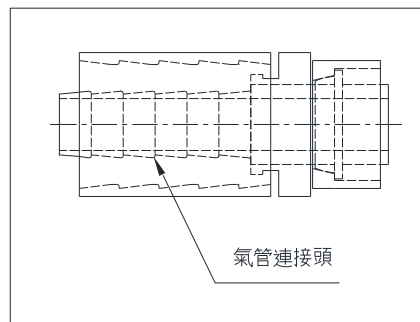
- 註：1. 材質皆為 SUS304
 2. 單位：mm
 3. 未標註公差之尺寸，公差為±0.2
 4. 精度 $\nabla\nabla$



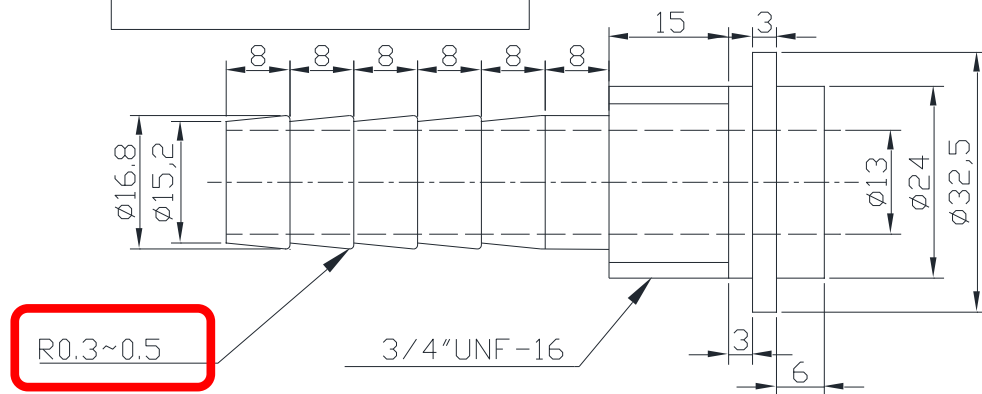
圖號 1001-05、壓接管



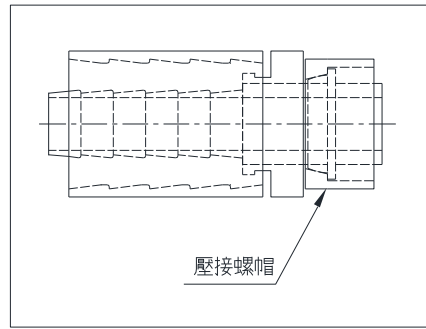
圖號 1002、接頭組立圖



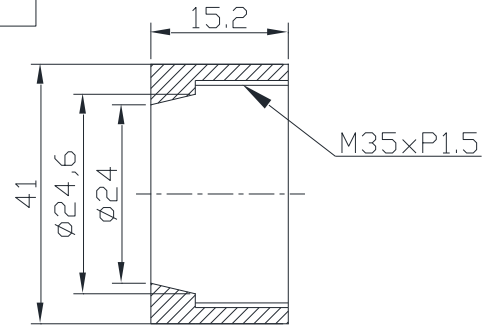
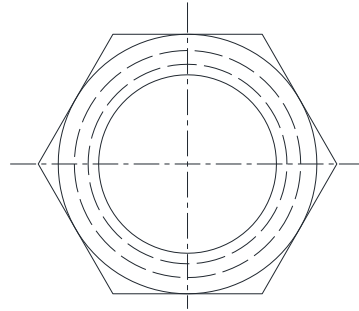
- 註:1.材質皆為 SUS304
 2.單位:mm
 3.未標註公差之尺寸,公差為 ± 0.2
 4.精度 $\nabla \nabla$



圖號 1002-01、氣管連接頭

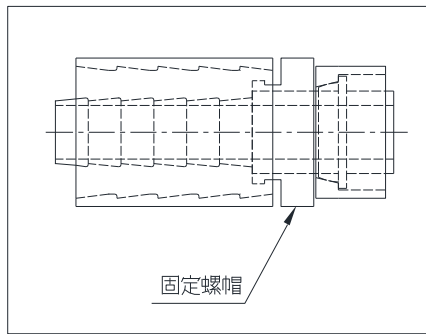


壓接螺帽

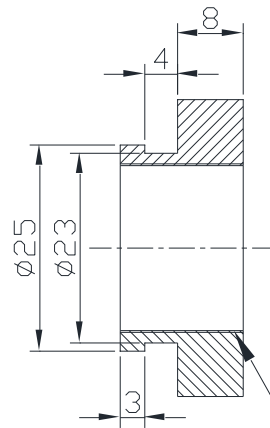


- 註：1. 材質皆為 SUS304
2. 單位：mm
3. 未標註公差之尺寸，公差為±0.2
4. 精度 $\nabla\nabla$

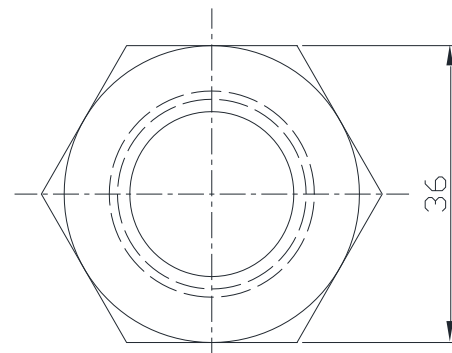
圖號 1002-02、壓接螺帽



固定螺帽

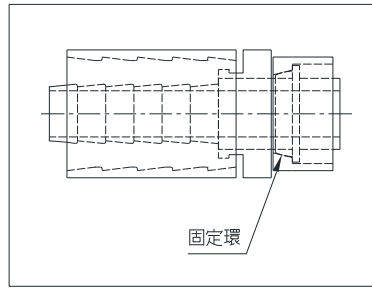


3/4"UNF-16

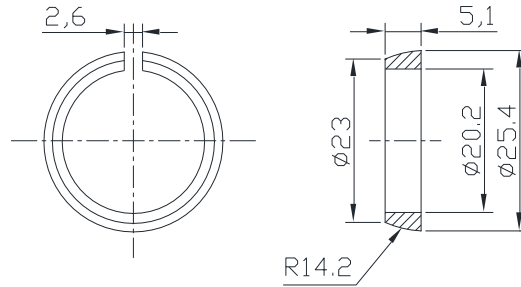


- 註：1. 材質皆為 SUS304
2. 單位：mm
3. 未標註公差之尺寸，公差為±0.2
4. 精度 $\nabla\nabla$

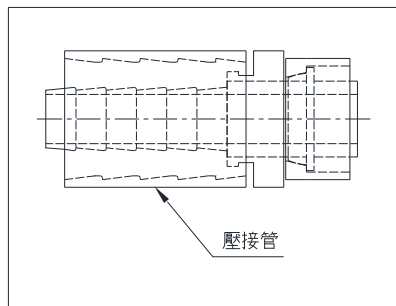
圖號 1002-03、固定螺帽



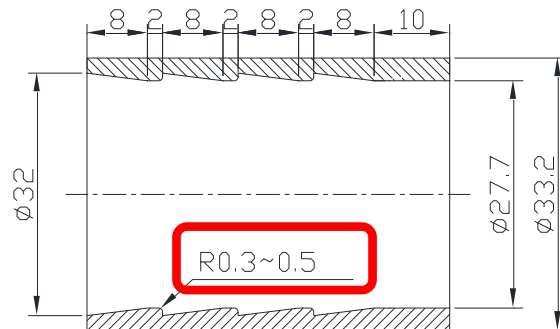
- 註：1. 材質皆為 SUS304
2. 單位：mm
3. 未標註公差之尺寸，公差為±0.2
4. 精度 ∇



圖號 1002-04、固定環



- 註：1. 材質皆為 SUS304
2. 單位：mm
3. 未標註公差之尺寸，公差為±0.2
4. 精度 ∇



圖號 1002-05、壓接管

(尺寸僅供參考，實際尺寸需配合現場實際安裝為主)

驗收方式	<div>1、目視檢查：<div>(1) 目視檢查廠商所交財物外觀、廠牌、型號及規格。</div><div>(2) 目視檢查數量：全數檢查。</div><div>(3) 允收標準：<div>A、廠商所交財物外觀須無缺陷，廠牌、型號及規格須符合訂購單規定。</div><div>B、有瑕疵或異常之情況，則該項所交財物僅就不合格數量退回改正，俟不合格財物重新交貨後再行驗收。</div></div></div> <div>2、測試：<div>(1) 測試數量：全數測試。</div><div>(2) 測試方法：將廠商所交財物安裝於測試檯進行暫壓測試($\geq 9\text{bar}$)至少 30 分鐘。</div><div>(3) 測試地點：機關指定之測試地點</div><div>(4) 允收標準：<div>A、測試：測試期間廠商財物不得有異常漏氣或爆管等異常情事。</div><div>B、有瑕疵或異常處理方式：有瑕疵或異常之情況，則該項所交財物僅就不合格數量退回改正，俟不合格財物重新交貨後再行驗收。</div></div></div>				
需求單位	車輛處車輛二廠	申請人	劉書帆	聯絡電話	02-22753520#6283