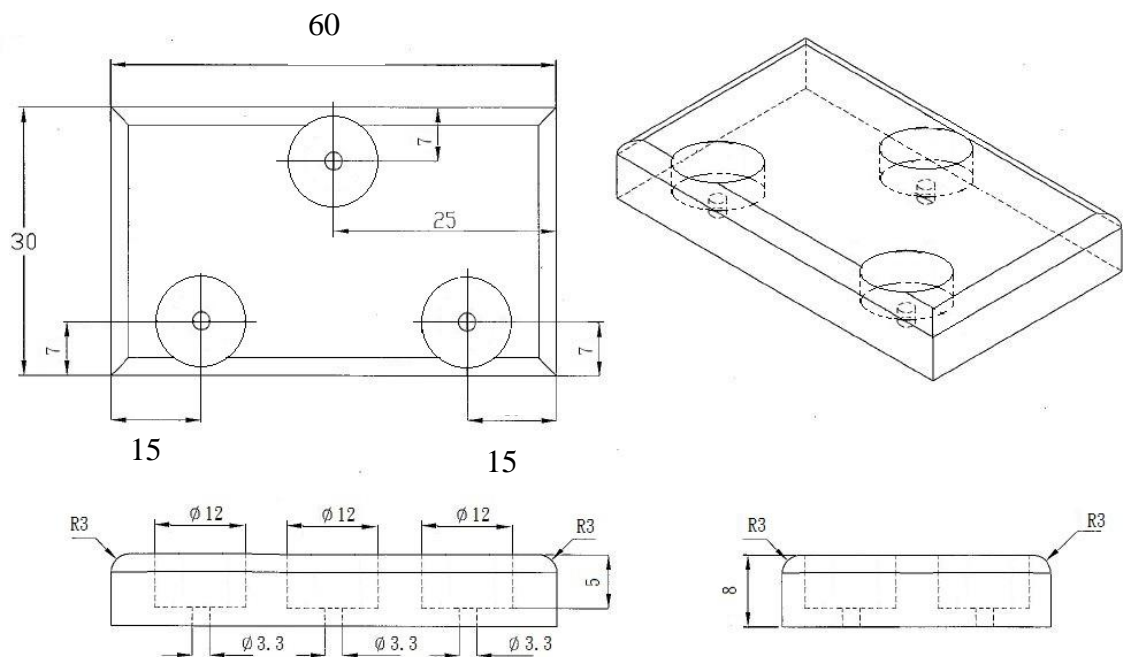


物料規格說明

項次:1

料 號	50. KG. 0050. L0	原廠編號	無
英文品名	CEILING PLATE		
中文品名	301 型頂板耐磨塊		
詳細規格	<p>1. 材質：TIVAR 88。</p> <p>2. 訂製品尺寸：長:60mm, 寬:30mm, 高:8mm, 孔徑 12mm。(尺寸公差:±0.2 mm。)</p> <p>3. 每件檢附配合拉釘 3 支(規格:直徑 3.17mm/長度 7.46mm/材質為鋁)。</p> <p>4. 實際尺寸以符合現場安裝為主。</p> <p>5. 外觀詳如物料規格說明。</p> <p>6. 檢附材質證明文件。</p>		



驗收方式	<p>1、外觀檢查：</p> <p>(1) 外觀檢查廠商所交財物外觀及規格。</p> <p>(2) 外觀檢查數量：全數檢查。</p> <p>(3) 允收標準：</p> <p>A、廠商所交財物外觀須無缺陷，尺寸、規格須符合契約規定。</p> <p>B、有瑕疵或異常之情況，則該項所交財物僅就不合格數量退回改善，俟不合格財物重新交貨後再行驗收。</p> <p>2、安裝測試：</p> <p>機關依下列規定執行測試，測試時程不列入履約期限。</p> <p>(1) 測試數量：50 件。</p> <p>(2) 測試方法：安裝於 301 型電聯車車間通道頂板。</p> <p>(3) 測試地點：北投機廠。</p> <p>(4) 允收標準：</p> <p>A、測試：廠商所交財物需能正常安裝於 301 型電聯車上，安裝時無須額外加工或增購其他零配件。</p> <p>B、有瑕疵或異常處理方式：</p> <p>(A) 有瑕疵或異常之情況達 2 件(含)以上，則該項所交財物全數退回改善，重新交貨後再行驗收，複驗時抽樣數量為原抽樣數量 2 倍。</p> <p>(B) 其瑕疵或異常之情況未達前述數量時，僅將原驗收不合格之財物退回改善，重新交貨後就原驗收不合格之財物再行驗收。</p>				
需求單位	車輛一廠北投場	申請人	呂文瑋	聯絡電話	(02)2893-0105 分機：3142