

物料規格說明

項次:

料號	36. BA. J002. SR	原廠編號	
英文品名	ELEVATOR DOOR MECHANISM BELT DRIVE WHEEL GROUP		
中文品名	電梯門機構皮帶傳動輪組(含基座及軸承, PM 門馬達適用)		
詳細規格	<p>電梯門機構皮帶傳動輪組(含基座及軸承)請圖 1~2, 包含下列項目:</p> <p>1、皮帶從動輪(8M-32): 圖 3。</p> <p>(1)數量: 2 件。</p> <p>(2)型號: 8M-32。</p> <p>(3)尺寸: 適用皮帶寬 20mm, 齒節距 8mm, 外徑 ϕ92mm, 厚度 27.5mm, 齒數 32, 公差詳加工尺寸公差表。</p> <p>(4)材質: SS41 染黑。</p> <p>(5)組裝時皮帶從動輪凸起面(如圖 3 紅框)應朝向固定基座。</p> <p>2、深溝滾珠軸承含雙邊防塵蓋: 圖 4、5。</p> <p>(1)數量: 2 件。</p> <p>(2)型號: 6204ZZ(廠牌: SKF、NSK、NTN)。</p> <p>(3)尺寸: 外徑 ϕ47mm 內徑 ϕ20mm 寬 14mm, 公差詳加工尺寸公差表。</p> <p>3、固定基座: 圖 4。</p> <p>(1)數量: 1 件。</p> <p>(2)尺寸: 整體外徑 ϕ105mm 內徑 ϕ47mm 高 43.2mm 含 4 個 M8 螺孔, 公差詳加工尺寸公差表。</p> <p>(3)材質: 中碳鋼 S45C, 調質熱處理表面硬度 HRC28~32。</p> <p>(4)固定基座需以高溫烤漆處理(色號以 Pantone Silver Gray 14-0000TPX 為準, 依機關現場設備顏色微調)。</p> <p>(5)烤漆膜厚須達 80 μm 以上(以膜厚計量測)。</p> <p>(6)烤漆表面應平整無色差、氣泡、拉絲、流痕等烤漆作業發生之缺陷。</p> <p>4、軸心: 圖 5。</p> <p>(1)數量: 1 件。</p> <p>(2)尺寸: 直徑 ϕ20mm 長 101mm 軸上方長 10mm M20 攻牙、長 60mm 寬 5mm 高 3mm 鍵槽, 公差詳加工尺寸公差表。</p> <p>(3)材質: 中碳鋼 S45C 鍍鋅。</p> <p>(4)使用平行鍵長 40mm 寬 5mm 高 5mm, 公差詳加工尺寸公差表。</p> <p>5、C形扣環: 圖 6。</p> <p>(1)數量: 各 2 件。</p> <p>(2)型號: 孔用 C 形扣環 DIN 472 #47(外徑 ϕ50.5mm)及軸用 C 型扣環 DIN 472 #20(內徑 ϕ18.5mm)。</p> <p>(3)材質: 彈簧鋼染黑。</p>		

物料規格說明

項次：

6、鍵用平墊圈：圖7。

(1)數量：1 件。

(2)尺寸：外徑 $\phi 45\text{mm}$ 內徑 $\phi 20.5\text{mm}$ 厚 3mm ，公差詳加工尺寸公差表。

(3)材質：鐵鍍鋅。

(4)安裝於兩個皮帶輪中間，避免皮帶輪表面磨損。

7、軸承用螺帽：圖 8。

(1)數量：1 件。

(2)型號：#20(M20x1.0P)

(3)尺寸：外徑 $D1=\phi 32\text{mm}$ ， $D2=26\text{mm}$ ， $S=4\text{mm}$ ， $T=2\text{mm}$ ， $d=28\text{mm}$ ，厚
 $B=6\text{mm}$ ，

公差詳加工尺寸公差表。

(4)材質：軸承鋼染黑。

8、軸承用齒鎖墊圈：圖 9。

(1)數量：1 件。

(2)型號：#20

(3)尺寸：外徑 $d1=\phi 20\text{mm}$ ， $k=18.5\text{mm}$ ，突起部 $S1=S2=4\text{mm}$ ，板厚
 $t=1.0\text{mm}$ ， $V=2.5\text{mm}$ ， $D3=36\text{mm}$ ， $D4=26\text{mm}$ ，齒數=13，公差詳加工尺
寸公差表。

(4)材質：鐵鍍鋅。

(5)將軸心的鍵槽與齒鎖墊圈的突起部（S2）組合在一起，鎖緊軸承
螺帽，配合軸承螺帽的溝槽部（S），折彎齒鎖墊圈的突起部
（S1）。

9、螺絲及墊圈：圖 10。

(1)數量：4 組。

(2)型號：M8六角螺栓含彈簧墊圈。

(3)尺寸：螺栓長度 25mm ，強度8.8。

(4)材質：碳鋼。

(5)表面加工：鍍鋅。

10、用途：適用於六川電梯傳達門馬達動力使電梯門可以開關。

單位(mm)	0.5<尺寸 ≤3	3<尺寸 ≤6	6<尺寸 ≤30	30<尺寸 ≤120	120<尺寸 ≤400
容許公差	±0.2	±0.3	±0.5	±0.8	±1.2

加工尺寸公差表

物料規格說明

項次：



圖1、電梯門機構皮帶傳動輪組成品圖

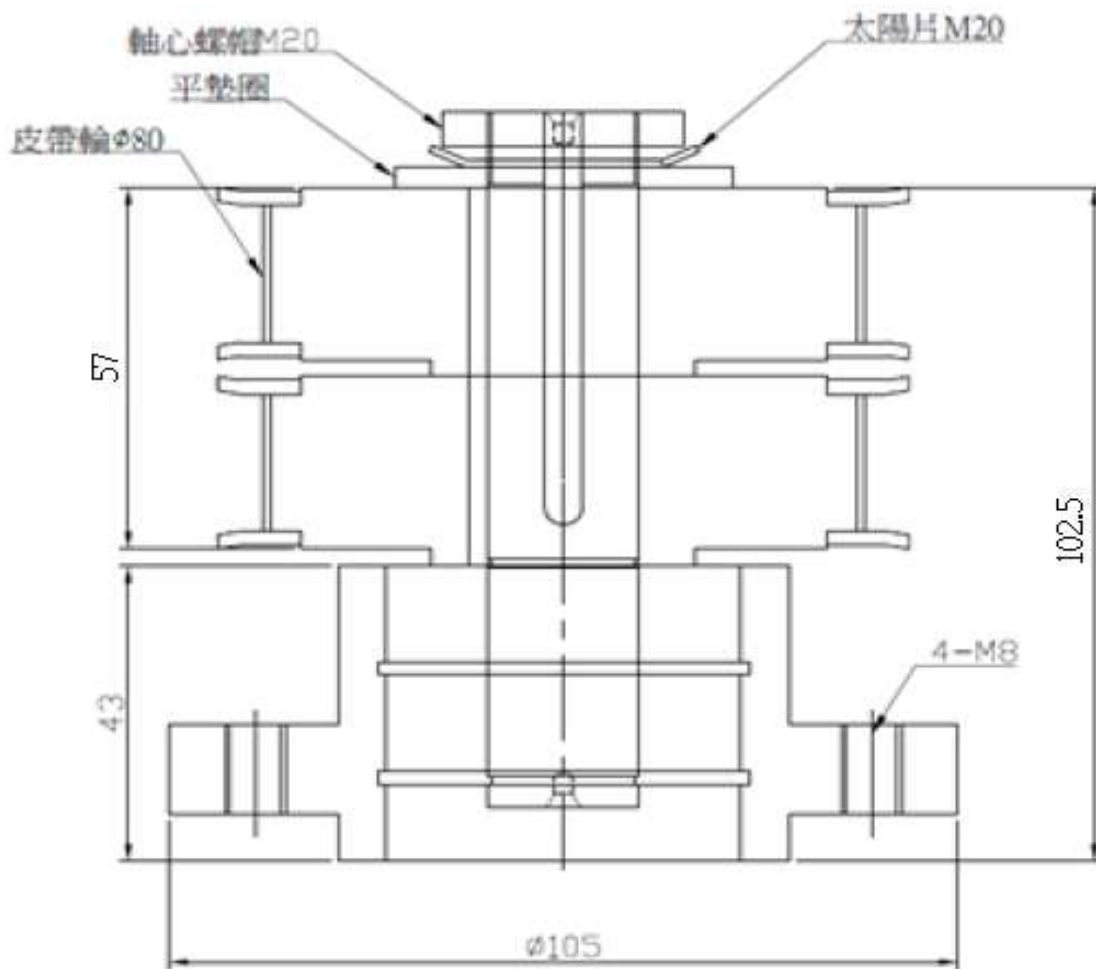


圖2、電梯門機構皮帶從動輪組(含基座及軸承)成品尺寸圖

物料規格說明

項次:



圖3、皮帶從動輪(8M-32)

圖4、固定基座



圖5、軸心



圖6、C型扣環

圖7、鍵用平墊圈

物料規格說明

項次：

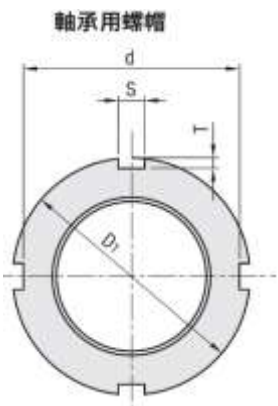


圖8、軸承用螺帽

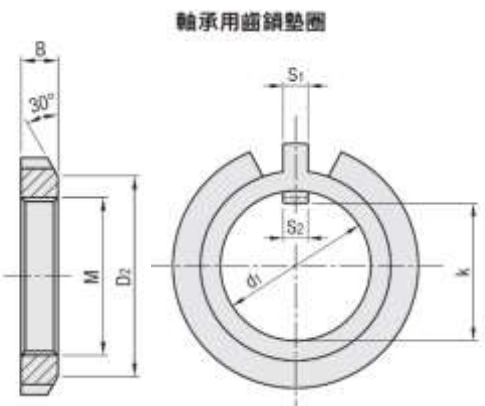


圖9、軸承用齒鎖墊圈

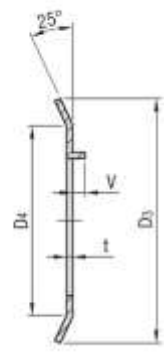


圖10、M8六角螺絲及墊圈

驗收方式

- 1、檢視廠商所交財物外觀、規格、**配件清單**及軸承交貨日前1年內之原廠製造或出廠證明文件、軸承原廠或其授權銷售廠商出具之訂購證明文件或原廠承諾供應本案之承諾書(內容至少包含但不限於所教財物之品名、廠牌、型號、數量)。
- 2、測試：將廠商所交財物安裝於所屬電梯設備後，執行運轉測試累計達1小時(含)以上。

需求單位	電機處電梯廠	申請人	黃裕晟	聯絡電話	02-25505600 轉 3082
------	--------	-----	-----	------	-----------------------

物料規格說明

項次：

料號	36.BA.0614.SR	廠牌編號				
英文品名	ELEVATOR DOOR MECHANISM BELT DRIVEN PULLEY SET					
中文品名	電梯門機構皮帶從動輪組(含基座及軸承)					
詳細規格	<p>電梯門機構皮帶從動輪組(含基座及軸承)圖 1，包含下列項目：</p> <p>1、皮帶從動輪(8M-32)：請參閱圖 2。</p> <p>(1)數量：2 件。</p> <p>(2)型號：8M-32。</p> <p>(3)尺寸：適用皮帶寬 17.5mm，齒節距 8mm，外徑 $\phi 92$mm，厚度 23mm，齒數 32，公差詳加工尺寸公差表。</p> <p>(4)材質：SS41 染黑。</p> <p>2、深溝滾珠軸承含雙邊防塵蓋：請參閱圖 3。</p> <p>(1)數量：1 件。</p> <p>(2)型號：6201-2Z(廠牌：SKF、NSK、NTN)。</p> <p>(3)尺寸：外徑 $\phi 32$mm 內徑 $\phi 12$mm 寬 10mm，公差詳加工尺寸公差表。</p> <p>3、L 型固定基座：請參閱圖 4~5。</p> <p>(1)數量：1 件。</p> <p>(2)尺寸：整體長 105mm、寬 101mm、高 37.5mm、板厚 4mm，公差詳加工尺寸公差表。</p> <p>(3)材質：低碳鋼 SS41，調質熱處理表面硬度 HRC28~32。</p> <p>(4)板金完成之 L 型固定基座需以高溫烤漆處理(色號以 Pantone Silver Gray 14-0000TPX 為準，依機關現場設備顏色微調)。</p> <p>(5)塗漆膜厚須達 80 μm 以上(以膜厚計量測)。</p> <p>(6)烤漆表面應平整無色差、氣泡、拉絲、流痕等烤漆作業發生之缺陷。</p> <p>4、C 形扣環：請參閱圖 6。</p> <p>(1)數量：各 1 件。</p> <p>(2)型號：孔用 C 形扣環 DIN 472 #32(外徑 $\phi 34.4$mm)及軸用 C 型扣環 DIN 472 #12(內徑 $\phi 11.1$mm)。</p> <p>(3)材質：彈簧鋼染黑。</p> <p>5、用途：適用於六川電梯門皮帶迴轉帶動電梯門開關。</p>					
	單位(mm)	0.5 < 尺寸 ≤ 3	3 < 尺寸 ≤ 6	6 < 尺寸 ≤ 30	30 < 尺寸 ≤ 120	120 < 尺寸 ≤ 400
	容許公差	± 0.2	± 0.3	± 0.5	± 0.8	± 1.2
	加工尺寸公差表					



圖 1、電梯門機構皮帶從動輪組(含基座及軸承)成品圖



圖 2、皮帶從動輪(8M-32)



圖 3、深溝滾珠軸承含防塵蓋 6201-2Z



圖 4、L 型固定基座外型圖

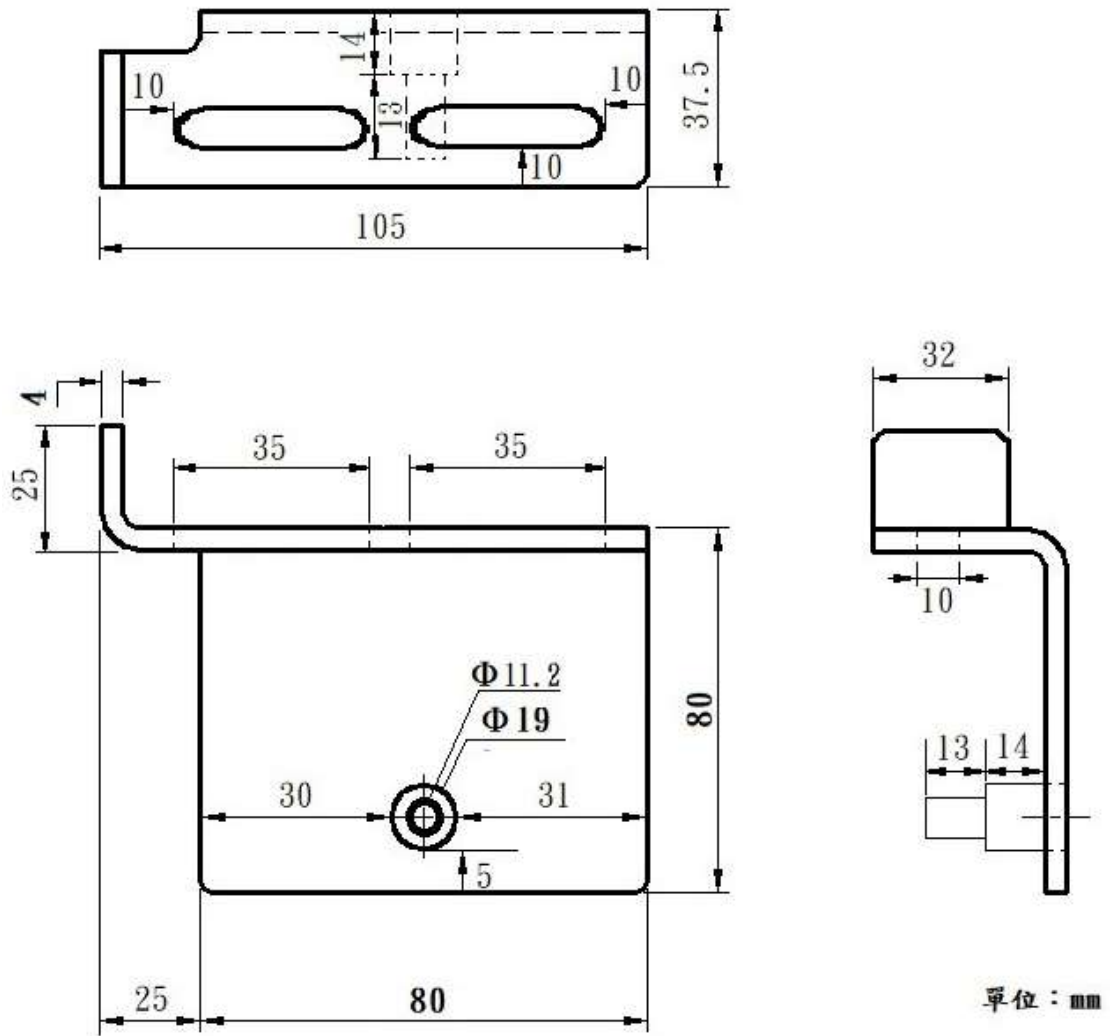


圖 5、L 型固定基座尺寸圖



圖 6、孔用 C 形扣環 DIN 472 #32 及軸用 C 型扣環 DIN 472 #12

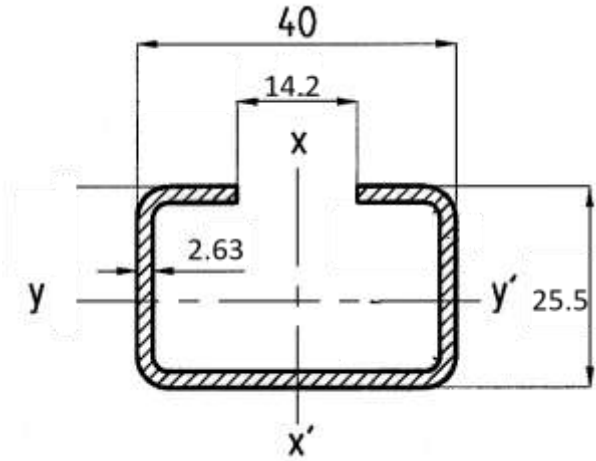

物料規格說明

項次：

驗收方式	1、檢視廠商所交財物外觀、規格、配件清單及軸承交貨日前1年內之原廠製造或出廠證明文件、軸承原廠或其授權銷售廠商出具之訂購證明文件或原廠承諾供應本案之承諾書(內容至少包含但不限於所教財物之品名、廠牌、型號、數量)。 2、測試：將廠商所交財物安裝於所屬電梯設備後，執行運轉測試累計達1小時(含)以上。				
需求單位	電機處電梯廠	申請人	黃裕晟	聯絡 電話	02-25505600 轉 3082


物料規格說明

項次:

料 號	34. AD. .CN	原廠編號	
英文品名	CNIM STEP TRACK		
中文品名	CNIM 踏階軌道(4 軌)		
詳細規格	<p>規格：</p> <ol style="list-style-type: none"> 1. 外框尺寸(寬×高)：40×25.5mm，公差±1mm。 2. 全長：2,500mm，公差±5mm。 3. 板金厚度：2.63mm，公差±0.1mm。 4. 中間缺口：14.2mm，公差±1mm。 5. 材質：鍍鋅鋼板。 6. 適用於 CNIM 電扶梯。 <div style="text-align: center;">  </div> <div style="text-align: center;">  </div> <p style="text-align: center; color: red; font-weight: bold;">參 考 照 片</p>		
驗收方式	<p>外觀檢查：</p> <ol style="list-style-type: none"> (1) 比對廠商所交財物外觀、規格是否符合契約規定。 (2) 允收標準：廠商所交財物外觀須無缺陷，規格須符合契約規定。 		
需求單位	電機處電梯廠電 梯三場本部	申請人	吳紹宇 聯絡電話 2550-5600 轉 3117

物料規格說明

項次：

料 號	34.AC.0***.SR	原廠編號	
英文品名	HANDRAIL PRESSURE ROLLER		
中文品名	扶手帶壓輪		
詳細規格	<p>1、輪外徑：$\phi 100\text{mm}$。輪內徑：$\phi 42\text{mm}$。輪寬：20mm。</p> <p>2、軸承型式：6204-2RS(參考廠牌：SKF、NSK、NTN)。</p> <p>3、速度偵測孔 $\phi 17\text{mm}$，深度 15mm(平底)，中心距 30mm。</p> <p>4、公差：$\pm 1\text{mm}$。</p> <p>5、適用於六川電扶梯。</p>		
	 <p style="text-align: center;">參考圖片</p>		
驗收方式	檢視廠商所交財物外觀、尺寸、軸承廠牌、型式。		
需求單位	電機處電梯廠	申請人	黃裕晟
		聯絡電話	02-25505600-3082