

物料規格說明

料 號	36. BA. J002. SR	原廠編號	
英文品名	ELEVATOR DOOR MECHANISM BELT DRIVE WHEEL GROUP		
中文品名	電梯門機構皮帶傳動輪組(含基座及軸承, PM 門馬達適用)		
詳細規格	<p>電梯門機構皮帶傳動輪組(含基座及軸承)請圖 1~2, 包含下列項目:</p> <p>1、皮帶從動輪(8M-32): 圖 3。</p> <p>(1)數量: 2 件。</p> <p>(2)型號: 8M-32。</p> <p>(3)尺寸: 適用皮帶寬 20mm, 齒節距 8mm, 外徑 $\phi 92\text{mm}$, 厚度 27.5mm, 齒數 32, 公差詳加工尺寸公差表。</p> <p>(4)材質: SS41 染黑。</p> <p>(5)組裝時皮帶從動輪凸起面(如圖 3 紅框)應朝向固定基座。</p> <p>2、深溝滾珠軸承含雙邊防塵蓋: 圖 4、5。</p> <p>(1)數量: 2 件。</p> <p>(2)型號: 6204ZZ(廠牌: SKF、NSK、NTN)。</p> <p>(3)尺寸: 外徑 $\phi 47\text{mm}$ 內徑 $\phi 20\text{mm}$ 寬 14mm, 公差詳加工尺寸公差表。</p> <p>3、固定基座: 圖 4。</p> <p>(1)數量: 1 件。</p> <p>(2)尺寸: 整體外徑 $\phi 105\text{mm}$ 內徑 $\phi 47\text{mm}$ 高 43.2mm 含 4 個 M8 螺孔, 公差詳加工尺寸公差表。</p> <p>(3)材質: 中碳鋼 S45C, 調質熱處理表面硬度 HRC28~32。</p> <p>(4)固定基座需以高溫烤漆處理(色號以 Pantone Silver Gray 14-0000TPX 為準, 依機關現場設備顏色微調)。</p> <p>(5)烤漆膜厚須達 $80\ \mu\text{m}$ 以上(以膜厚計量測)。</p> <p>(6)烤漆表面應平整無色差、氣泡、拉絲、流痕等烤漆作業發生之缺陷。</p> <p>4、軸心: 圖 5。</p> <p>(1)數量: 1 件。</p> <p>(2)尺寸: 直徑 $\phi 20\text{mm}$ 長 101mm 軸上方長 10mm M20 攻牙、長 60mm 寬 5mm 高 3mm 鍵槽, 公差詳加工尺寸公差表。</p> <p>(3)材質: 中碳鋼 S45C 鍍鋅。</p> <p>(4)使用平行鍵長 40mm 寬 5mm 高 5mm, 公差詳加工尺寸公差表。</p> <p>5、C形扣環: 圖 6。</p> <p>(1)數量: 各 2 件。</p> <p>(2)型號: 孔用 C 形扣環 DIN 472 #47(外徑 $\phi 50.5\text{mm}$)及軸用 C 型扣環 DIN 472 #20(內徑 $\phi 18.5\text{mm}$)。</p> <p>(3)材質: 彈簧鋼染黑。</p>		

物料規格說明

6、鍵用平墊圈：圖7。

(1)數量：1件。

(2)尺寸：外徑 $\phi 45\text{mm}$ 內徑 $\phi 20.5\text{mm}$ 厚 3mm ，公差詳加工尺寸公差表。

(3)材質：鐵鍍鋅。

(4)安裝於兩個皮帶輪中間，避免皮帶輪表面磨損。

7、軸承用螺帽：圖8。

(1)數量：1件。

(2)型號：#20(M20x1.0P)

(3)尺寸：外徑 $D1=\phi 32\text{mm}$ ， $D2=26\text{mm}$ ， $S=4\text{mm}$ ， $T=2\text{mm}$ ， $d=28\text{mm}$ ，厚 $B=6\text{mm}$ ，公差詳加工尺寸公差表。

(4)材質：軸承鋼染黑。

8、軸承用齒鎖墊圈：圖9。

(1)數量：1件。

(2)型號：#20

(3)尺寸：外徑 $d1=\phi 20\text{mm}$ ， $k=18.5\text{mm}$ ，突起部 $S1=S2=4\text{mm}$ ，板厚 $t=1.0\text{mm}$ ， $V=2.5\text{mm}$ ， $D3=36\text{mm}$ ， $D4=26\text{mm}$ ，齒數=13，公差詳加工尺寸公差表。

(4)材質：鐵鍍鋅。

(5)將軸心的鍵槽與齒鎖墊圈的突起部(S2)組合在一起，鎖緊軸承螺帽，配合軸承螺帽的溝槽部(S)，折彎齒鎖墊圈的突起部(S1)。

9、螺絲及墊圈：圖10。

(1)數量：4組。

(2)型號：M8六角螺栓含彈簧墊圈。

(3)尺寸：螺栓長度 25mm ，強度8.8。

(4)材質：碳鋼。

(5)表面加工：鍍鋅。

10、用途：適用於六川電梯傳達門馬達動力使電梯門可以開關。

單位(mm)	0.5<尺寸 ≤3	3<尺寸 ≤6	6<尺寸 ≤30	30<尺寸 ≤120	120<尺寸 ≤400
容許公差	±0.2	±0.3	±0.5	±0.8	±1.2

加工尺寸公差表

物料規格說明

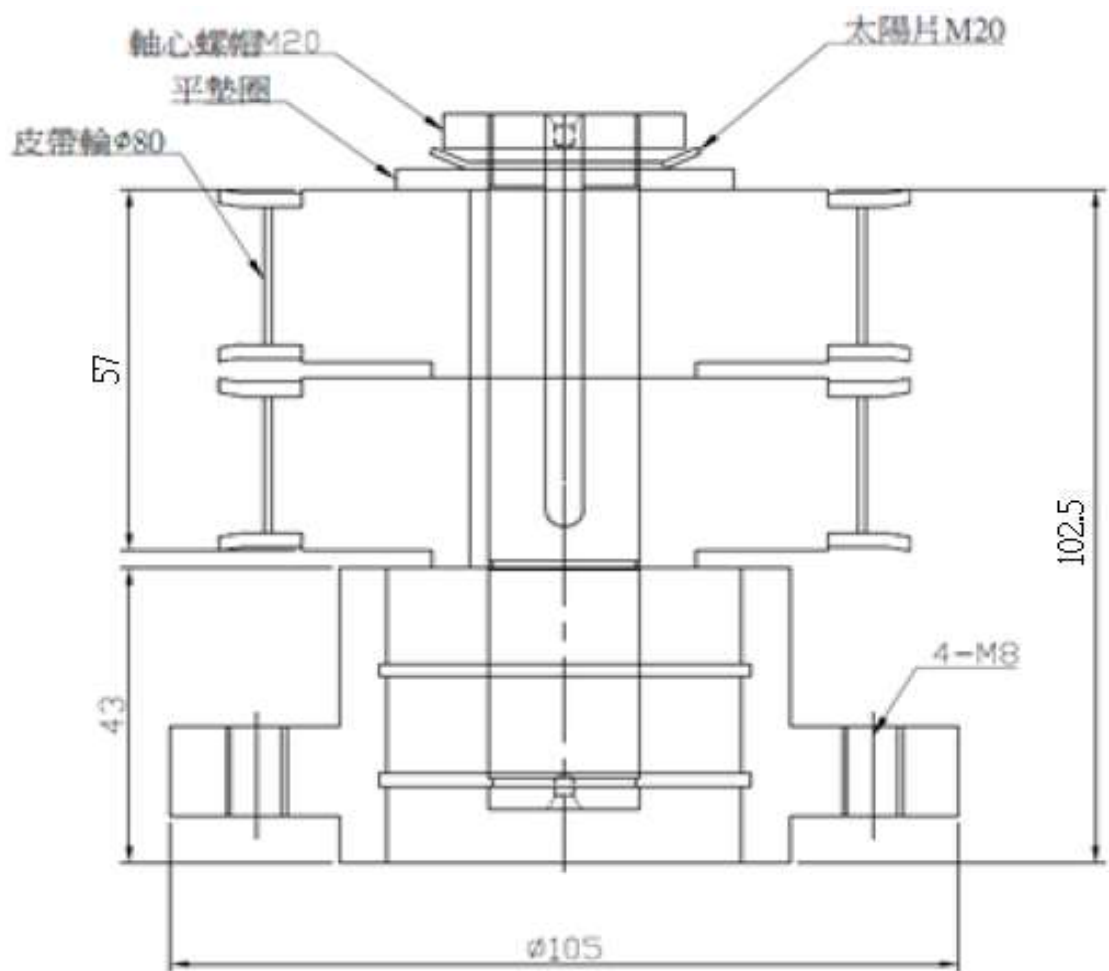


圖1、電梯門機構皮帶傳動輪組成品圖

圖2、電梯門機構皮帶從動輪組(含基座及軸承)成品尺寸圖

物料規格說明



圖3、皮帶從動輪(8M-32)

圖4、固定基座



圖5、軸心



圖6、C型扣環

圖7、鍵用平墊圈

物料規格說明

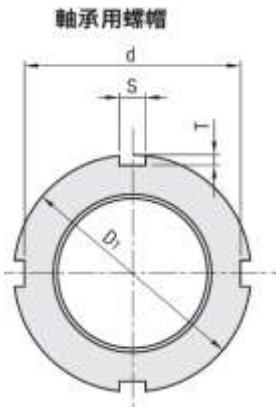


圖8、軸承用螺帽

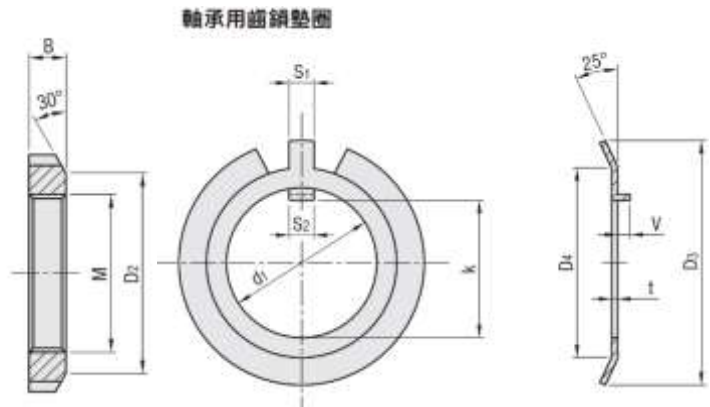


圖9、軸承用齒鎖墊圈



圖10、M8六角螺絲及墊圈

驗收方式

- 1、檢視廠商所交財物外觀、規格及軸承廠牌、型號。
- 2、測試：將廠商所交財物安裝於所屬電梯設備後，執行運轉測試累計達1小時(含)以上。

需求單位

電機處電梯廠

申請人

黃裕晟

聯絡電話

02-25505600
轉 3082

物料規格說明

料號	36.BA.0614.SR	原廠編號	
英文品名	ELEVATOR DOOR MECHANISM BELT DRIVEN PULLEY SET		
中文品名	電梯門機構皮帶從動輪組(含基座及軸承)		

物料規格說明

詳細規格

電梯門機構皮帶從動輪組(含基座及軸承)圖 1，包含下列項目：

1、皮帶從動輪(8M-32)：請參閱圖 2。

(1)數量：2 件。

(2)型號：8M-32。

(3)尺寸：適用皮帶寬 17.5mm，齒節距 8mm，外徑 $\phi 92\text{mm}$ ，厚度 23mm，齒數 32，公差詳加工尺寸公差表。

(4)材質：SS41 染黑。

2、深溝滾珠軸承含雙邊防塵蓋：請參閱圖 3。

(1)數量：1 件。

(2)型號：6201-2Z(廠牌：SKF、NSK、NTN)。

(3)尺寸：外徑 $\phi 32\text{mm}$ 內徑 $\phi 12\text{mm}$ 寬 10mm，公差詳加工尺寸公差表。

3、L 型固定基座：請參閱圖 4~5。

(1)數量：1 件。

(2)尺寸：整體長 105mm、寬 101mm、高 37.5mm、板厚 4mm，公差詳加工尺寸公差表。

(3)材質：低碳鋼 SS41，調質熱處理表面硬度 HRC28~32。

(4)板金完成之 L 型固定基座需以高溫烤漆處理(色號以 Pantone Silver Gray 14-0000TPX 為準，依機關現場設備顏色微調)。

(5)塗漆膜厚須達 $80\mu\text{m}$ 以上(以膜厚計量測)。

(6)烤漆表面應平整無色差、氣泡、拉絲、流痕等烤漆作業發生之缺陷。

4、C 形扣環：請參閱圖 6。

(1)數量：各 1 件。

(2)型號：孔用 C 形扣環 DIN 472 #32(外徑 $\phi 34.4\text{mm}$)及軸用 C 型扣環 DIN 472 #12(內徑 $\phi 11.1\text{mm}$)。

(3)材質：彈簧鋼染黑。

5、用途：適用於六川電梯門皮帶迴轉帶動電梯門開關。

單位(mm)	0.5 < 尺寸 ≤3	3 < 尺寸 ≤6	6 < 尺寸 ≤30	30 < 尺寸 ≤120	120 < 尺寸 ≤400
容許公差	±0.2	±0.3	±0.5	±0.8	±1.2

物料規格說明



圖 1、電梯門機構皮帶從動輪組(含基座及軸承)成品圖



圖 2、皮帶從動輪



(8M-32) 圖 3、

深溝滾珠軸承含防塵

蓋 6201-2Z

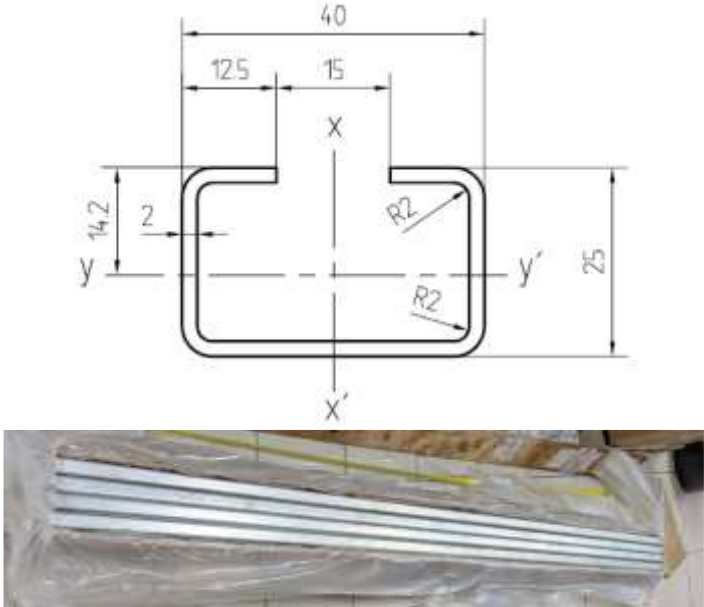


物料規格說明

驗收方式	1、檢視廠商所交財物外觀、規格及軸承廠牌、型號。 2、測試：將廠商所交財物安裝於所屬電梯設備後，執行運轉測試累計達1小時(含)以上。				
需求單位	電機處電梯廠	申請人	黃裕晟	聯絡 電話	02-25505600 轉 3082

物料規格說明

項次:

料 號	34. AD. .CN	原廠編號	
英文品名	CNIM STEP TRACK		
中文品名	CNIM 踏階軌道(4 軌)		
詳細規格	<p>規格：</p> <ol style="list-style-type: none"> 1. 外框尺寸(寬×高)：40×25mm，公差±1mm。 2. 全長：2,500mm，公差±5mm。 3. 板金厚度：2.0mm，公差±0.1mm。 4. 中間缺口：14.2mm，公差±1mm。 5. 材質：鍍鋅鋼板。 6. 適用於 CNIM 電扶梯。 <div style="text-align: center;">  <p>參 考 照 片</p> </div>		
驗收方式	<p>外觀檢查：</p> <ol style="list-style-type: none"> (1) 比對廠商所交財物外觀、規格是否符合契約規定。 (2) 允收標準：廠商所交財物外觀須無缺陷，規格須符合契約規定。 		
需求單位	電機處電梯廠電 梯三場本部	申請人	吳紹宇 聯絡電話 2550-5600 轉 3117

物料規格說明

項次:

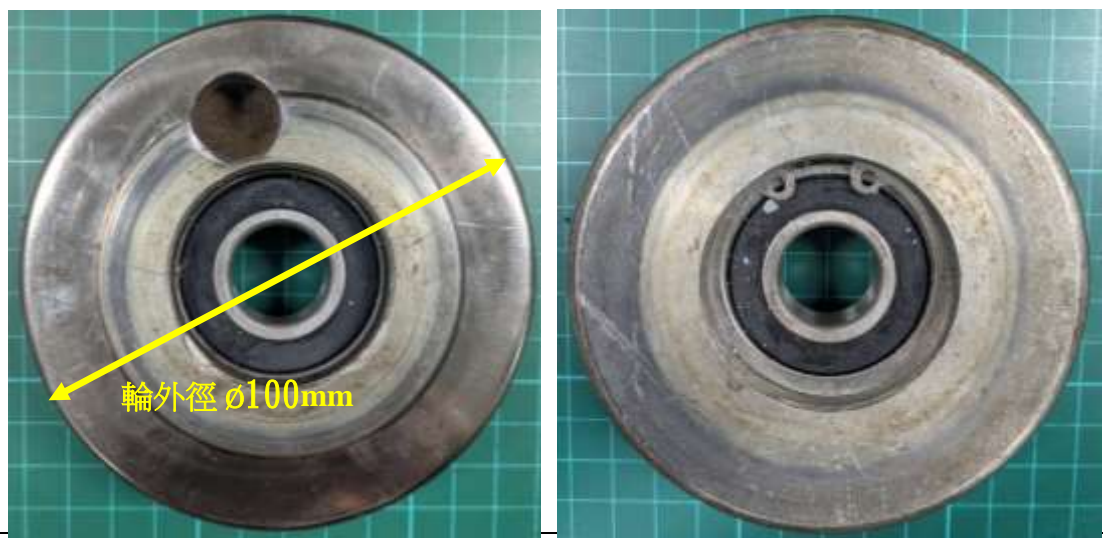
料號	34.AC.0597.SR	原廠編號	
英文品名	HANDRAIL PRESSURE ROLLER		
中文品名	扶手帶壓輪		

- 詳細規格
- 1、輪外徑： $\phi 100\text{mm}$ ， $D1=\phi 47\text{mm}$ ，深度 22mm、 $D2=\phi 41\text{mm}$ 通孔，輪寬： 30mm 。
 - 2、軸承型式：6204-2RS(廠牌：SKF、NSK、NTN)，外徑 $\phi 47\text{mm}$ ，內徑： $\phi 20\text{mm}$ ，寬：14mm。
 - 3、C形扣環：孔用C形扣環DIN 472 #47(外徑 $\phi 50.5\text{mm}$)，數量：1件。
 - 4、速度偵測孔 $\phi 15\text{mm}$ ，深度 15mm(錐形孔)，中心距 31.5mm。
 - 5、公差詳加工尺寸公差表。
 - 6、周圍導圓角，內側導角，整體平整無毛邊銳角。
 - 7、適用於六川電扶梯。

單位(mm)	0.5 < 尺寸 ≤ 3	3 < 尺寸 ≤ 6	6 < 尺寸 ≤ 30	30 < 尺寸 ≤ 120	120 < 尺寸 ≤ 400
容許公差	± 0.2	± 0.3	± 0.5	± 0.8	± 1.2

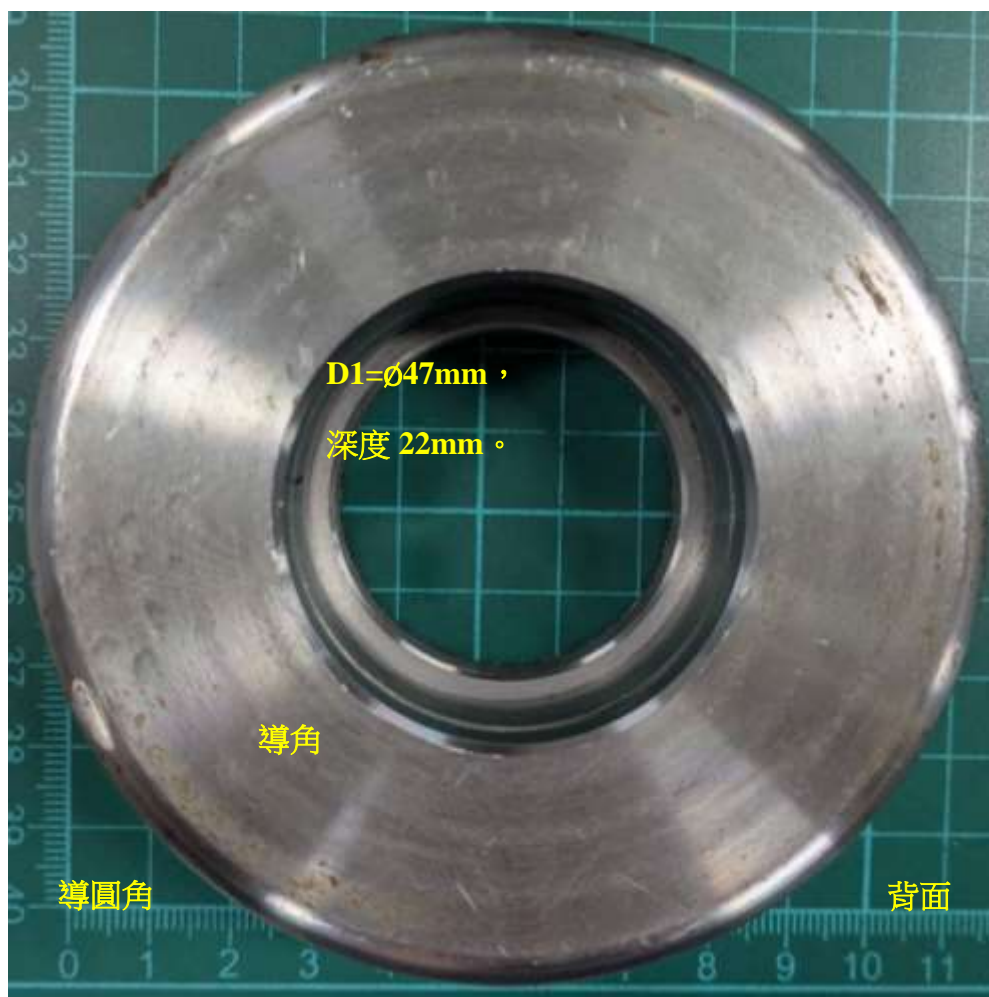
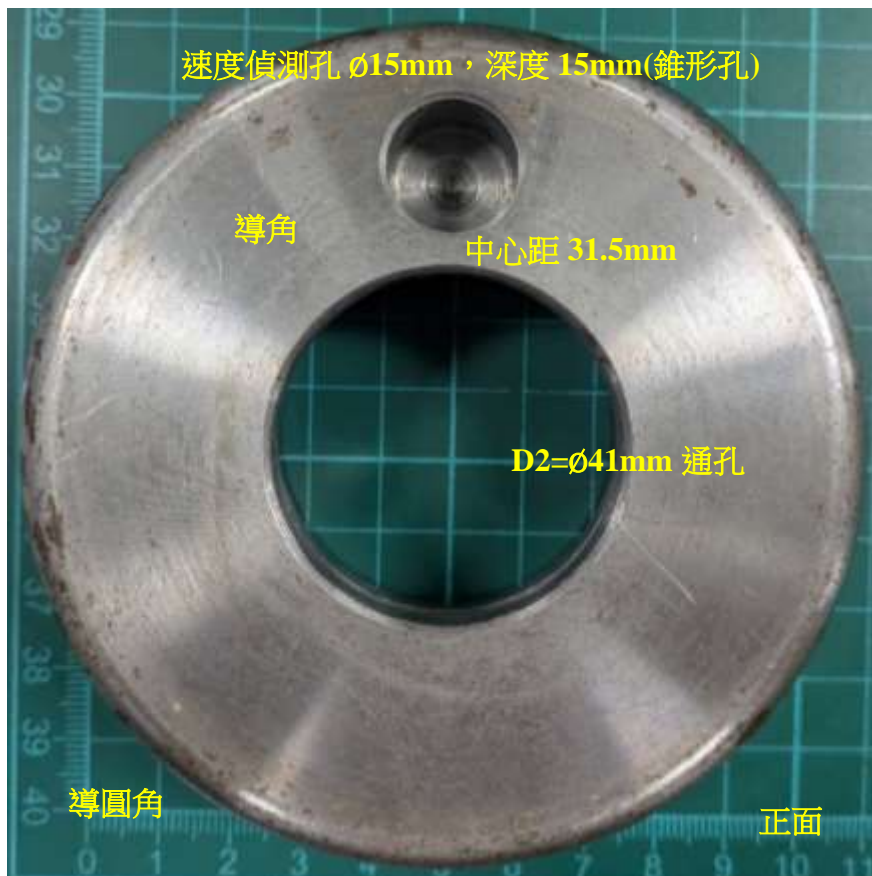
加工尺寸公差表

參考圖片



物料規格說明

項次:



物料規格說明

項次：

驗收方式	檢視廠商所交財物外觀、尺寸、軸承廠牌、型式。				
需求單位	電機處電梯廠	申請人	黃裕晟	聯絡電話	02-25505600-3082